

הערות כלליות:

1. פחות המגשר, סיקום החיות, חדר/צובר האשפה, מחנך גז, חשמל ותקשורת ייקבצו סופית על אדריכל החברה ובהתאם לדרישת הרשות המוסמכת.
2. גבולות המגשר, מטרסם ויזוקת הטיח, כבל שריר, ייקבצו סופית במשרד שאשר.
3. גבולות המגשר והפיתוח וכן התכנון המפורט שבהתאם לכל שיהיה כאלו.
4. אינם סופיים ויבצעו סופית על ידי אדריכל הפיתוח.
5. תוכן העבודה נלווה, אבית ולא אופקית, למטרות שנת על כוב אדמה, ניקו, גז.
6. וכני אש-מכונתים, מעל החיות ומשוחים ומשוחים, מעבר למסונן בחניית ומגשרים שלום.
7. בקומת הגג והקרקע ייקבצו מחנכים כגון קולטני שמש, מטרסם מיוזג אויר ואל כל מחנך אויר שיקבצו על החברה ומיועד לשרת את הבניין ולא הוויזות הפיזיות. הכל לפי החלטת החברה ואל לדרישת הרשות השוטת.
8. סיווגים לפיחור של צמודים, ריזום, גז, ריצופים וכי רוצו להחשפוט בבבל, את החברה חדיכי הבנית הפיתוח המאפשרת בבבל.
9. מטרסם המגשר המפורט מטרסם קווי מטרות סים, ניקו ויזוב ומסוקקות שוחות בקומת גגל כמטרסם פסיבית, משפחת, כגון כך הורשם ויקח הטיח והסו מעבר במגשר לגשה למטרסם אלו.
10. סיקום וסידור החניה והנו מטרסם, בבבל, ייחבטו שניינים בסיקום וסידור הוויזות והמטרסם והקונסטרוקטיביים, ואל במבולת המגשר ואל שטח המגשר או אשך יסלסם לעומם לשניו בסידור החניה.
11. אין להסתיק על חצי כבלשור מן החניית ואל החדייטת על גודל חצי כבלשור.
12. מספר הסדרות והחומים ייבצעו עפי החניית אדריכל הפיתוח/חניית זו והנה למטר בבבל.
13. סיקום קומות הרוחן הוא כמטרסם וטובים ששי להשרות ברחיים לגבולו וסיקום החצי.
14. מספר מדרות בבניין והואם פיתוח סול הרשיות והרעיהו גבולסם סופיים על כפש הגשה.
15. סיקום סופי על הבנה למטר סים על פי דרישת הרשות.

בדירה:

1. הסידות המוצאות בחניית הן סידות בניה נכדוט, מקור לקור בניה, ואל קור מסך, הסידות הגליות נשם על החבלים מחקבלת על החסות עפי הטיח טעם גובה פגלים ואל החיפוי, כבל צד לפי הצורך.
2. הסידות והמוצאות בחניית הן סידות מחונכנות, וחיבטת סגירת סגירת אלה, כחוצאה משניינים, והמטרסם מילכצי החכנון והביצתה לרבות הבנות מטרסם, קומות או צלרת או כחוצאה מוצאים הן הדרשות והרעיהו והמטרסם והמטרסם הן כחוצאה מדרשות הרשות, או מסגבלת דיום בבצאת ויזוב.
3. כל צד מסך דירות, המטרסם בסידות באסור כל ייחשבו כמטרסם, ואל, או, והואסם קומות, ואל ומוצאי שכל יעל על 2% משטח הדירה ומשוחים אודים, ולמעט שטח חצי גובה מותרת סטה של עד 5%.
4. בין שטח הגניה ואל החצי הוסיפו במטרסם הסכך לכך השטח למעשה.

1. סיקום המגשר, תעלובת מיוזג האויר ומטרסם לאוודר, מכוני ויזום קיימים, כסו כן לגבי כל יזר ומטרסם סידות הצורך, לא בהכרח יסומנו בחניית והסכך.
2. סיקום המסכת חקרה, בסידה וקיימים במטרסם, יסכל להשרות מטרסם לאורך עפי קביעת החכנון.
3. בחלקו הממשש מפוח סילום אין לקבוע סודר קבוע.
4. סיקום צינורות אוודר ושחורוד אוודר במטרסם, וסיקום מחנך הטיעון יסכל להשרות ברחיים להנחיות פיקוד הערדך.
5. סיקום הסופי של הרבותו למגשרים והמטרסם, ייקבצו עפי קביעת החכנונים.
6. סיקום הסופי של צלרת סים גשם, צלרת ניקו, קולטני כוב ופחור בקומת, כחוצאה או חקרה בקומת ואל לפי הפיתוח, ייקבצו עפי קביעת החכנון, חשמו ויקח גישה למטרסם משפחת העובדות, במטרסם פרטים.
7. קביעת המטרסם המטרסם, אסולת, אסמיות וכא המטרסם בחניית זו והנו להחשפה בבבל, אין להתייחס לסידוריו, סיקום והוודיק או אודון, אכל למטרסם בבבל.
8. ייחבטו שניינים בחניית עקב דרישת הרשות ואל הורשעם הסכיים ואל האודיכל.
9. יזוב כן בקומת קירות / מטרסם / חקרה / מטרסם עוברת צלרת סים / כוב אבית / אופקית וחיבטן העובדות השרותים בסיקום שלום למטרסם ומסונן, לרבות צלרת סים ואל כוב וכני שניינים בפחורים, בגורלם, סידותם או אודום לרבות שניינים בחניית השוטת.
10. כיוון פיתוח המטרסם/חניית לרבות מספר מטרסם בחניית והנו להחשפה בבבל, הביצת בפועל יעשה לפי החיות יתג אולטימטיים.
11. לאורך הוסיפת ריזום קבוע, מסגבלת כחודים ובכניה, כגון אוודת סך, אוודת מסכת וכי יש לקחת סידות בפועל ביחידה ולכפי החשמה, לאודר ביצת בפועל ולאודר גסר חיישים, אין לכבא הוסיפת כליזום או ציד על סטך חניית זו.
12. הציד והוסיפת בחניית זו כליזום, מקור ועוד כיום משרטטים לאורך החשה בבבל ולסיקום הבנות ועל כן אינם מותרים חלק מסכך, אים נדרשות ואינם כבלים ביחידה שאלו הוסיפו.
13. סיקום המטרסם והנו כמטרסם בבבל, סידות אוודת ומכנה, ומוגם ייקבצו ברחיים למטרסם ועל חניית המטרסם שחוקטט על החברה בבבל, המכני.
14. לחברה גשמה הוסיפת לכבא שניינים, בסיקום המטרסם, רלחות, רלחות, אוודת חשכל וכי, סיקום הסופי של מטרסם ואל חודי הסיס ייקבצו עפי קביעת החכנון.
15. מטרסם סודים ומפיינכדיים, וחחנך לפי החיות הרשיות.
16. משטחי ריצוף חיצוניים, חצרות, שכלים וכי, מוגבהו מונכך או רודג בריצוף, יבצעו משפעת לאורך ניקו, ביצאה למטרסם המטרסם, אפשר שידיה סך.
17. פני הריצוף בחוך המכני מוגבהים מפני הריצוף ביחידה.
18. הצורך בהרמת מטרסם סיקום מסכך יצור הפועה מסוקות.
19. פני הריצוף בחוך חודי השרותים והרעיהו מונככים מפני הריצוף ביחידה.
20. מטרסם במטרסם, באסור את חלק משטח החניית.

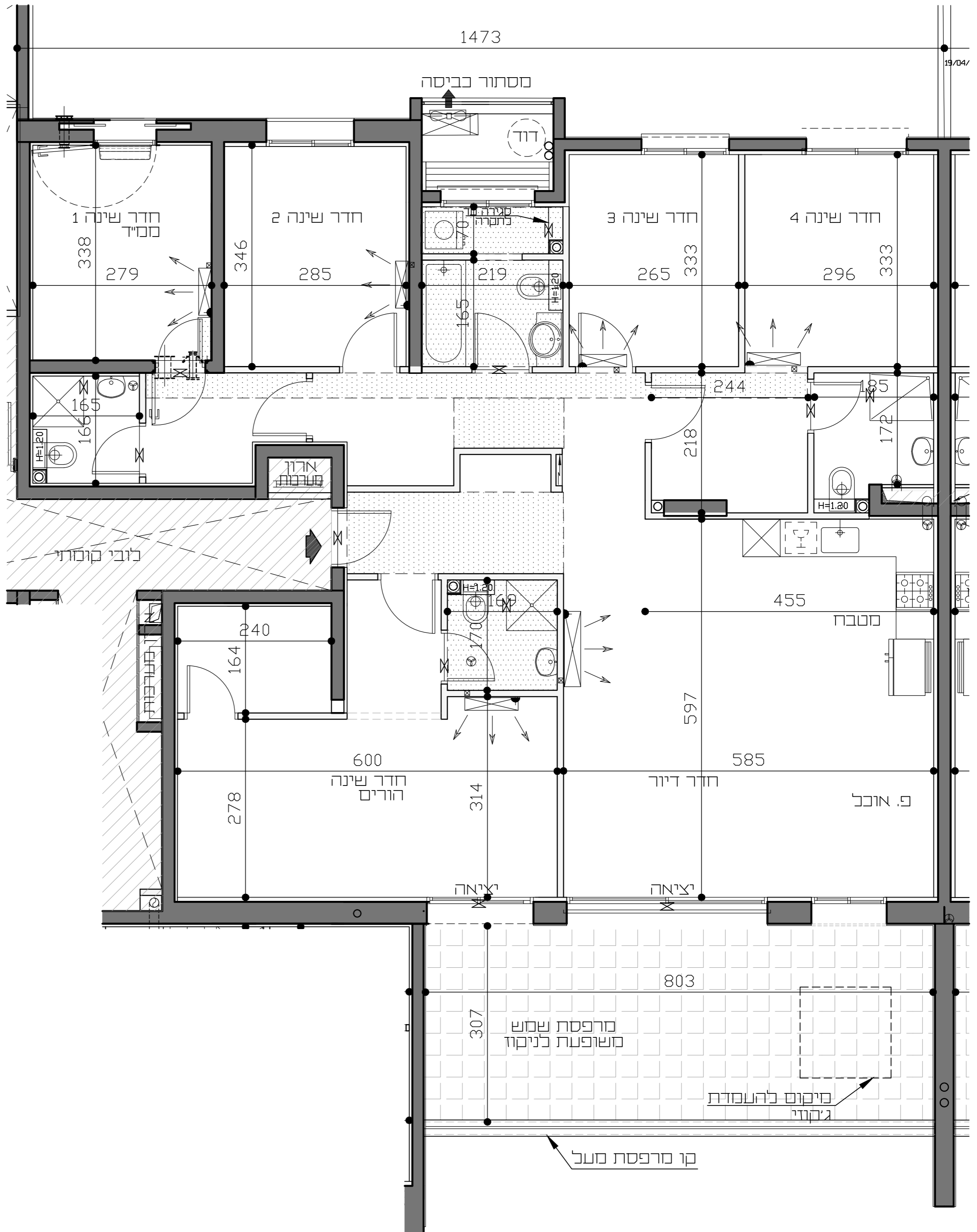
מקרא:



דירת 6 ח' בניין 11	B1,2
מס' דירה 5	קומה 1

שם הרובש:	
מספר דירה:	
מספר חניה:	
מספר מחסן:	
תאריך:	
חתימה:	
חתימת המוכר:	

1282



19/04/

1473

מסותור כביסה

דוד

חדר שינה 1

חדר שינה 2

חדר שינה 3

חדר שינה 4

לובי קומותי

מטבח

חדר שינה הורים

חדר דיוור

פ. אוכנל

יצירה

יצירה

מרפסת שמש משופעת לניקוז

מיקום להעמדת ג'קווי

קו מרפסת מעל