



**הערות כלליות:**

1. פירוט המגוון סיקים הנחיות, חריגות, האשפת, מחנך, ג, חשבול הנקשרות ייקבעו סופית על ידי רמת ורדיה ובהתאם לדישאר הרשיות המוסמכות.
2. גבולות המגוון מעברים ויחידות הנאה בכל שיהיה ייקבעו סופית בחשבים שאישר.
3. גבולות המגוון הפיתוח וכן החלפים המצויים שבחבנית ככל שיהיה יכולו, אינם סופיים וייקבעו סופית רק לאחר גמר הפיתוח.
4. תעון העבודה גליון, אובית ומו אופקיות, למטרות שנות של ביוב, אוויר, יקו, ג, וניכוי אשבתחמים, מעב היחיות המפאחים המשותפים, מעב למסומן בחבנית ומגדרים שונים.
5. בקומות הגג והקרקע ייקבעו מותקנים כגון קולבני שמע, מטרות סיווג אוויר וכו' כמחונן אחר שיקבעו על החברה, וישודר לשות את הבנין ומו היחיות הפרטיות, וכו' לכל החלטת החברה ומו לדישאר הרשיות השונות.
6. סקומים לכפיתו של צמודת רוחם ג, דיאפנים וכו' הינם לחרששבת לבטח את החברה.
7. חריבית הפיתוח המאפשרת בכלי, מטרות סיווג מטרות סיווג, יקו וכו' ומסקומות שרות ביקורת ועל מטרות פרטיות/משותפות. בין כך ויהיה יקרא הנאה וכות מעב במגוון למשה למטרות אלו.
8. סקומים וסידור היחיות הינו טקנוני בלבד, ייתכנו שנייים במיקום וסידור הקורות המסומנים הקונסטרוקטיביים, ומו גבולות המגוון ומו שטח החצרות אשר יסומנים לעומם לשניו בסידור התנה.
9. אין לסיקם על חצר כמלשרו מן החבנית ומו החריביות על גדול חצר כמלשרו.
10. מספר המטרות וחרתים יבאנו עמי חבנית או ריבול הפיתוח החבנית זו ויהי לבדית בכלי, יקו קורות המבנה ומו לכפיתו העומים עמי לשרשית פיתוח לעבור מיקום החצר.
11. מספר מדרגות, בספוף והאם פיתוח מכל הרשיות הערריות, וכו' יבדוק סופיים של כפיש הרשה, יקום סופי של הבנה לבטוי היום על פי דישאר הרשיות.

**בדירה:**

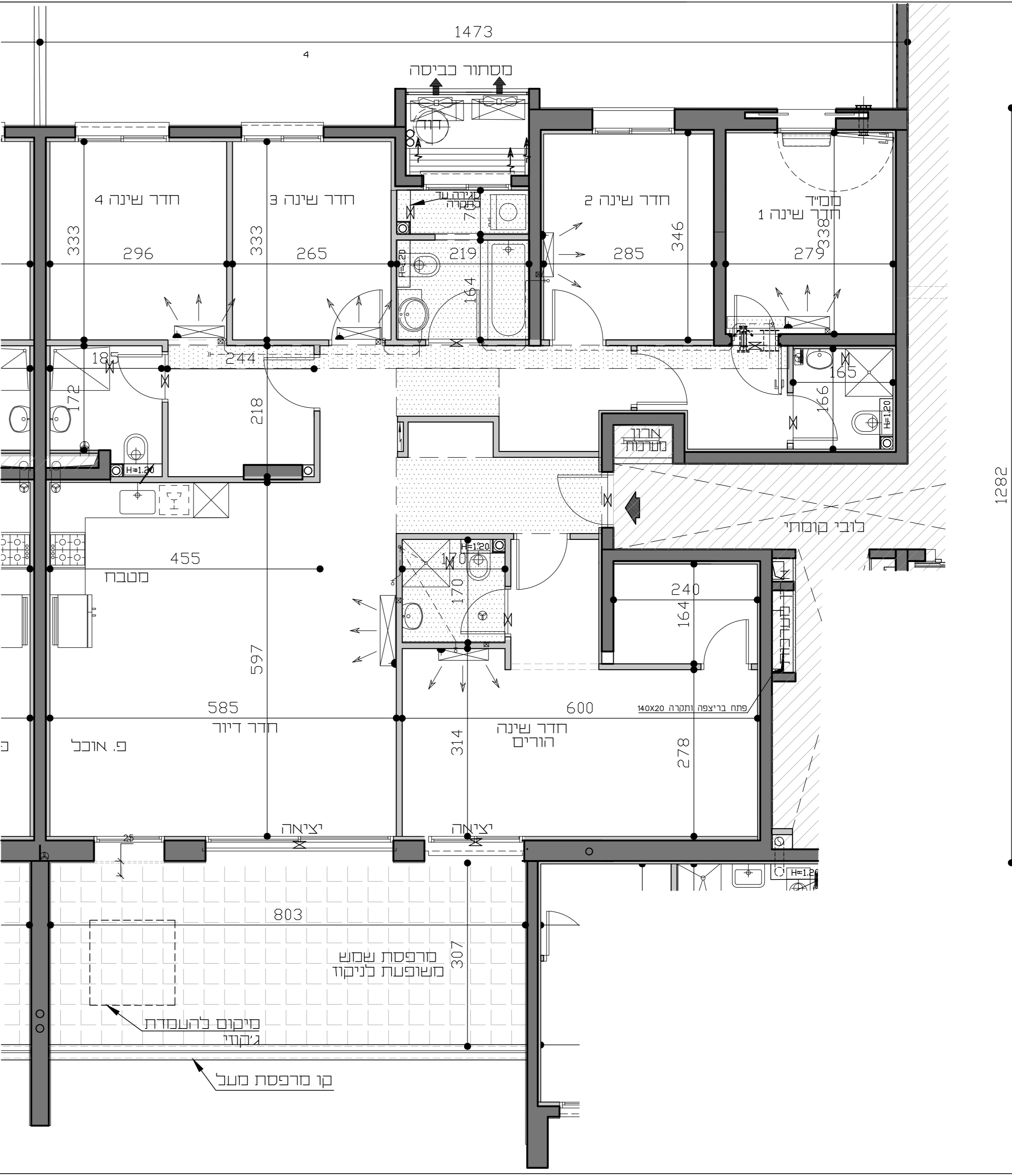
1. היחיות והחוצרות בחבנית וכן סידור בנייה כרוחם, סקר לכוד בנייה ומו קוד מסך ומו החריביות נעטו של החלפים מסתכלות על היחיות טובי היחיו מעל גבה פנלים ומו החריביות בכל צד לפי הצורך.
2. היחיות והחוצרות בחבנית וכן סידור מתוכננות, חריבנית פניות מסומנות אלו, מחוצרה שניניים העומים סומלצו החבנית והביאנו לרבות הכנסת מסומנים, קורות או צורת או מחוצרה סומלצו כן דישאר הרשיות המסומנים החבנית וכן מחוצרה סודישאר הרשה, או מסתכלים דיוק בבילעט וכו'.
3. לפי צד מסך דירות, מסומנות בסידור כאשר לא ייתכנו כמסומניה ומו, או החאמה סומלצו זה וכתמי שלא עמל על צד מסכם היחיות ושחטים אחרים, כלעמט שטח חצר שבה סודיות סומל על ער 5% בין שטח הרשה ומו החצר המופיע במספרים המסך לבין השטח כלעמשה.

4. סקומים המוגנים, העלות סיווג אוויר ומטרות לאוורוד מבני, כאם קיימים, נמו כן לכני כלי יודר ומטרות בידידת הצורך, לא מרובח יסומנו בחבנית המסך.
5. סקומים המסומנת הקורה, בידידת וקיימות במספרים, יסל לשרשית בהתאם לצורך עמי קביעת החבנית.
6. בחלקן המסומנת פתוח סומלצו אין לקבע סוד, קמט.
7. סקומים צמודות אוורוד ושחור אוויר במסומנים, וסקומים מחונן הסיווג יסל לשרשית בהתאם להחיות הפקוד העררין.
8. סקומים המסומני של הרחבות למסומנים והחיות, ייקבעו עמי קביעת החבנית.
9. סקומים המסומני של צדדו וכו', קולבני ביוב ופחוד ביקורת במצפה או חברה, בקורות ומו ליד הקורות ייקבעו עמי קביעת החבנית, חשבר ויקר לשה למטרות משותפות העומיות, במסומנים פרטיים.
10. קביעת הסומניציה, סומנים, כריים, אסמית, אסמית וכו' המופיעות בחבנית זו והיון למחשה בכלי, אין להחיותם למיחודין, סקומים המסומני או צדדון, אלא למספרים בכלי.
11. ייתכנו שנייים בחבנית נעב דישאר הרשיות ומו העומים המסומנים ומו החריביות.
12. ייתכן כי בעקבות קורות / מסומנים / הקורה / מסומני עבודת צדדו פיס / ניכוי אובית / אופקיות וכתמי העבודת הפיתוח, במיקומים שונים במסומנת אובית פיס ומו וכו' ייתכנו שנייים בחבנית, במטרות, סידורם או צדדום, לרבות שלשניים בחיותו הרשה, כיוון פיתוח חלונות/רבות לרבות מספרים בנייים המסומנים בחבנית הינו למחשה בכלי, הביאנו בפועל ישה לפי החיות עמי אלמנטים.
13. לצורך הישגת ריחום קמט, המשתכלב בחריים ובגביה, כגון אובית קר, אובית מסכם וכו' יש לקחת סידור בפועל בבידידה כלפי החומה, לאור ביאנו בפועל (לאור גמר היפויים אין לכאב חוסה לדירות או איד, על מסך חבנית זו).
14. הצדד המופיע בחבנית זו כריים, סוקוד ועוד כריים מסומנים לצורך חמשה בכלי, וסקומים וכתמי ועל כן אינם סודיים חלק מסכם, אם נדרשה, ואינם כמלבים בידידה שטח החבנית.
15. סיווג המסומני הינו סכסכי בכלי, סידור אובית המסומני, וסוגם ייקבעו בהתאם למספרים ועל חבנית המסומנת שיקבעו על החברה בכלי, חבני.
16. לחברה מסומנה הוכנת לכאב שנייים, במיקום חלונות, וכלות אובית חשכל וכו', סקומים המסומני של סומנים ומו דודי פיס ייקבעו עמי קביעת החבנית.
17. מטרות סומנים מסומנים חתונן לכלי החיות הרשיות.
18. משטחי רציף החריים, חצרות, שביכיים וכו', מוגבהה מוסכך או דרוג, ביציף יבאנו בשפוט לצורך ניכוי, ביציאה לחרצות הצמודות, אפשר שיהיה סף פני רציף בחון המסך מוגבהים מפני רציף בידידת.
19. לצורך קרינתו מספר סיווג במסומני יקו חרצה מסומנת.
20. פני רציף, סיווג, חודי השרותים וחרצה מסומנים מפני רציף בידידת.
21. השטח במסומנת, באפוד אנו, חלק חרצה מסומנת.

**מקרא:**



|           |            |
|-----------|------------|
| דירת 6 ח' | <b>B1W</b> |
| בנין 13   | ליפוס      |
| מס' דירה  | קומה       |
| 4         | 1          |



1282