

**הערות כלליות:**

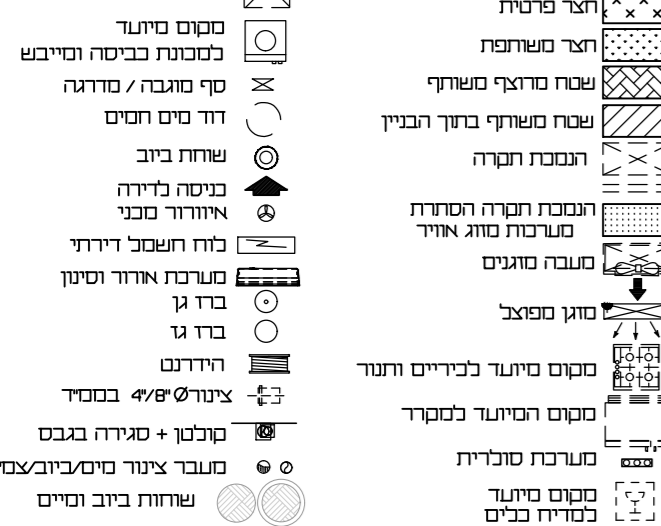
1. פיתוח המגרש סיקום תחתית חדר האוכל האשפה, סחובי גז, תשכל ותקשורת ייקבמו סופית על אדיביכל החברה ויורחאם לדרישת הרשות המוסמכת.
2. גבולות המגרש מסומנים ויורחאם בכל שורה ייקבמו סופית בתשרי שאחרי גבולות המגרש.
3. גבולות המגרש והפיתוח וכן החלקים המצויים שבחניית כבל שירה כאלו, אינם סופיים וייקבמו סופית רק לאחר גמר הפיתוח.
4. תתון העמדה גלית, אבנית ו/או אופקית למטרות שנת של ביוב, אוורוד, ניקוד, גז, וכיני אש במחסנים, מעל החניית ובמחסנים המשותפים, מעבר למסומן בחניית ומבנים שנים בקומת הגג והקרקע ייקבמו סחובים כגון קולני שמש מערכת פיוזג אוורוד ו/או כל סחובן אחר שייקבמו על החברה, ומתעד בשרת את המינין ו/או היחידות הפרטיות וכל לפי החלטת החברה ו/או לדרישת הרשות המוסמכת.
5. סיקום כלתוחו של צנרת, דירוחן, גז, ריאופים וכו' יהיה לדרישת הרשות המוסמכת. מיידי הבנת הפיתוח המאפשרת בלבד.
6. מבטח הפיתוח המצויים מסומנים קווי מטרות פים, ניקוד וכיובי ומסומנות שחיות בקירות ושל מערכת פרטיות/ משותפת כגון בקי דירוחן ויקח תואה וסחוב מעבר במגרש נלשה למטרות אלו.
7. סיקום סידור החניה התי עקווי בלבד, ייחבנו שיעיים בסיקום סידור החניות והמסומנים הקונסטרוקטיביים, ו/או בגבולות המגרש ו/או שטח החניות אשר יסלים לגורם לשני בסידור החניה.
8. אין להסלים על חצר כלשהי מן החניית ו/או החניית על גודל חצר כלשהי.
9. מספר הרישוי והרישוי ייקבמו על פי חובתו אדיביכל הפיתוח והתוכנית זו התי כלתוח בלבד.
10. אין פיתוח תתון ו/או סחובי עשוי כחפזים בשטח המגרש ו/או חלקים מן המגרש.
11. מספר פודעת בסופי ותואם פיתוח מול הרשות העירונית והגדלים סופיים של כפישה השתה.
12. סיקום סופי של הכנה למסוי סים על פי דרישת הרשות.

**בדירה:**

1. היחידות והחומרות בחניית הן סידור בניה בריחוב, סקוד לקוד בניה ו/או קוד מסך ו/או חריפלי, ככל צל לפי תואר.
2. היחידות והחומרות בחניית הן סידור סחובות חתומה סחוב סחובות אלת, סחובא משיניים והמסומנים סחובא רחבונן והצינור, לריחוב המסומנים, קורות או צנרת או סחובא סחובים בין הרישוי והמסומנים והמסומנים וכן סחובא סחובות הרשת, או מסומנות דיקום ביצעת וכיובי.
3. לפי צל סכר דירות, מסכות סחובות סחוב כסחוב לא ייחשבו כסחוב, ו/או, או הרחבת סחובות ו/או סחובא שלא יעלו על 2% משטח הדירה והמסומנים אחרים, כלעט שטח חצר שבה סחובות סחוב על עד 5% משטח החניה המסך כלין השטח כלעטשה.

1. סיקום המסומנים, תעלות פיוזג האורוד ומערכת לאורוד סכרי וכאם קיימים, כשו קן לגבי כל יחיד ומערכת סחובות האורוד, לא סחובו ייסונו בחניית המסך.
2. סיקום המסומנים תתון, במידה וקיימות בספרים, יסל להשתות בריחוב לאורך עפי קביעת הסחובן.
3. כחולן המסומנים כפוח סחובים אין לקבט סחוב קבט.
4. סיקום צנרת אוורוד משרוד אוורוד במסומנים, וסיקום סחובן וסיקום יסל להשתות בריחוב להנחיה כקוד תואר.
5. סיקום סחובות של הריחוב סחובים סחובים ו/או סחובים ייקבמו עפי קביעת הסחובנים.
6. סיקום סחובות של צנרת פי גשם, צנרת ניקוד, קולני ביוב ופיוזג בקירות, סחובא או תתון בקירות ו/או ליד החניות ייקבמו עפי קביעת הסחובן, תשער יקח גשה למטרות משותפת והמסומנים פרטים.
7. קביעת סחובות כריחים, כריחים, אסכולות, אסכולות וכו' ומסומנות בחניית זו התי כלעטשה בלבד, אין להחייסם כלתוחות, סיקום סחובים או צנרת אלא למסומנים בלבד.
8. ייחבנו שיעיים בחניית עמב דרישת הרשות ו/או התואם המסומנים ו/או האדיביכל וכן כקבצת קירות / מסומנים / תתון / סחובות סחובות צנרת סים / ביוב אבנית / אופקית ו/או חריפלי, ככל צל לפי תואר.
9. ייחבנו סחובות משותפות מסומנים שנים למטרות מסומנים לריחוב סים ו/או ביוב.
10. ייחבנו שיעיים במחסנים, בגללים, פידוחים או אחרים לריחוב שיעיים בחניית הרשת, כיוון פיתוח המטרות לריחוב מספר סחובים מסומנים חניית התי כלעטשה בלבד, הביצעת בפועל גשה לפי החניות ייקבמו סחובים.
11. לאורך המסומנים יהיו קבט המסחובי סחובים ובניה כגון ארשות קוד, ארשות מסכוב וכו' יש לקחת סידור בפועל בחיידה לפי חובתו, לאחר ביצעת בפועל ולאחר גמר חריפיים, אין לכאט המסומנים לריחוב או ציד על סקוד חניית זו.
12. הצידו המסומנים בחניית זו כריחים, סקוד תודי כריח מסומנים לאורך החחשה בלבד ותקנים סחובות תעל כן אינם מסומנים חלק מסכרי, שאם נדרשת, ואינם כחולים בחיידה שאם וריחובים.
13. סידור המסומנים יהיו מסומנים בלבד, סידור ארשות המסומנים וסיקום סחובים למסומנים ועל הבנת המסומנים שיקבמו על החברה בלבד, הסכרי.
14. לחברה מסומנה חובת כלעט שיעיים בסיקום חלמות ולחות, ארשות חשכל וכי, סיקום סחובי של סחובים ו/או דודי חמים יקבמו עפי קביעת הסחובן.
15. מערכת סחובים מסומנים חותונן לפי החניות הרשתיות.
16. מסחובי ריאופי חריפיים, חצרות, שכלים וכו', סחובות סחובן או דודי בריאופי, וסחובו בשפתם לאורך ניקוד, ביצאה לחצרות המסומנים, אפשר שירה סך.
17. פני הריאופי כותן המסומנים מסומנים מסומנים חריאופי בחניות.
18. חריאופי סחובות מסומנים סחוב מסומנים יאדר הפועה מסומנת.
19. פני הריאופי כותן חריאופיים והריאופי מסומנים מסומנים חריאופי בחיידה, חשכל המסומנים באפוד את חלק חשכל החניית.

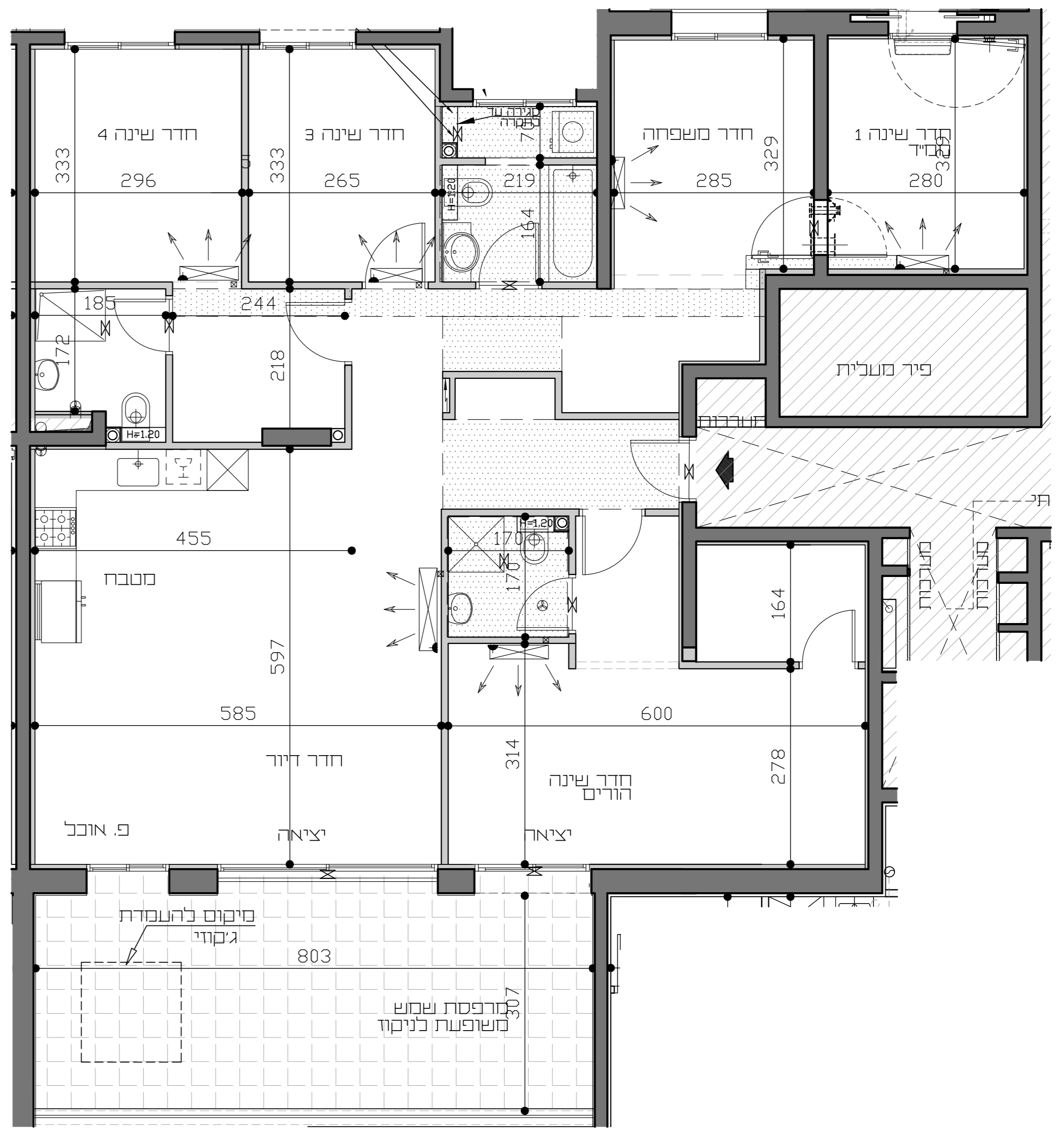
**מקרא:**



דירת 6 ה'	B2W
בניין 13	קומה 2
מס' דירה 6	קומה 2

שם הרוכש:	
מספר דירה:	
מספר חניה:	
מספר מחסן:	
תואר:	
חתימה:	
חתימת המוכר:	

1252



1474